

**Zeitschrift:** Zürcher Illustrierte  
**Band:** 14 (1938)  
**Heft:** 15

**Artikel:** Bunte Muster : ein Blick auf die Frühlingsmode  
**Autor:** [s.n.]  
**DOI:** <https://doi.org/10.5169/seals-754013>

### **Nutzungsbedingungen**

Die ETH-Bibliothek ist die Anbieterin der digitalisierten Zeitschriften. Sie besitzt keine Urheberrechte an den Zeitschriften und ist nicht verantwortlich für deren Inhalte. Die Rechte liegen in der Regel bei den Herausgebern beziehungsweise den externen Rechteinhabern. [Siehe Rechtliche Hinweise.](#)

### **Conditions d'utilisation**

L'ETH Library est le fournisseur des revues numérisées. Elle ne détient aucun droit d'auteur sur les revues et n'est pas responsable de leur contenu. En règle générale, les droits sont détenus par les éditeurs ou les détenteurs de droits externes. [Voir Informations légales.](#)

### **Terms of use**

The ETH Library is the provider of the digitised journals. It does not own any copyrights to the journals and is not responsible for their content. The rights usually lie with the publishers or the external rights holders. [See Legal notice.](#)

**Download PDF:** 18.03.2025

**ETH-Bibliothek Zürich, E-Periodica, <https://www.e-periodica.ch>**



Cloqué-Bolero-mantel und Cloqué-Kleid mit rotem Satingürtel. Modell: Farnhammer, Wien.  
*Manteau-boléro en cloqué et robe de cloqué avec ceinture de satin rouge.*



Türkisfarbenes Crêpe de Laine-Complet mit schwarzer Tüllbluse. Modell: Farnhammer, Wien.  
*Tailleur en crêpe de laine turquoise avec blouse de tulle noir.*

Photos Claire

# BUNTE MUSTER

**Ein Blick auf die Frühlingsmode**

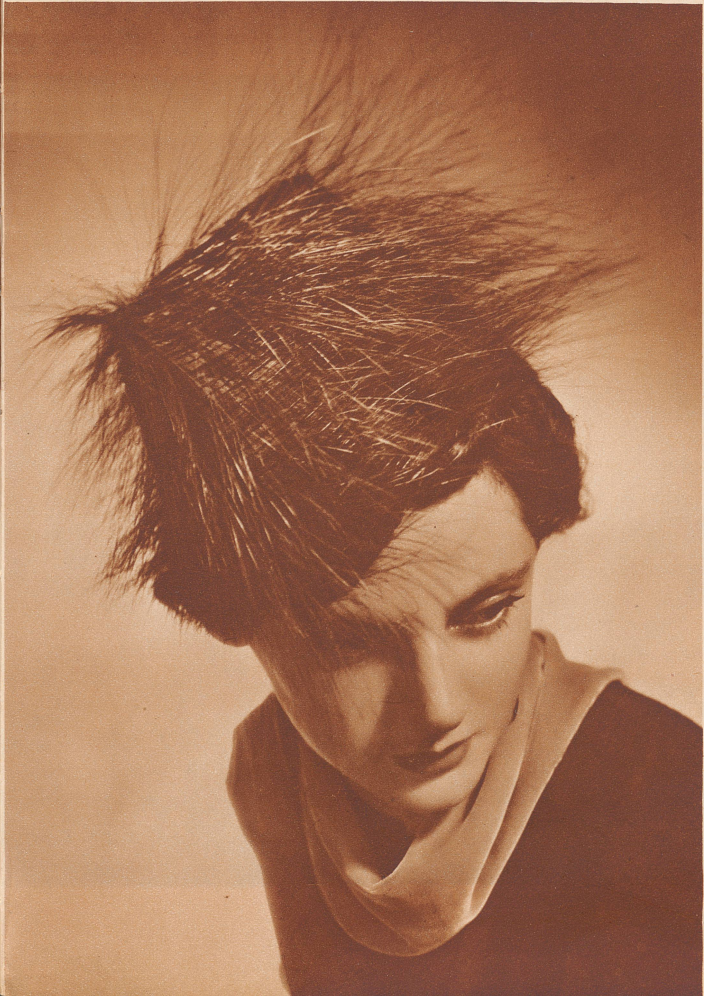
VIVES COULEURS  
 DU NOUVEAU PRINTEMPS



Elegantes Deux-pièces aus Surah-Seide. Modell: Jelmoli, Zürich.  
*Elégant deux-pièces en surah.*

Photo Hoffmann

Unten: Origineller Frühjahrschut aus Reierfedern. Modell: Mlle. Georgette, Wien.  
*Le joli sourire du printemps sous les «paradis».*



Nachmittagsmantel aus schwarz-weißem Cloqué satin, getragen über einem schwarzen Romainkleid. Modell: Farnhammer, Wien.  
*Manteau d'après-midi en satin cloqué noir et blanc, porté sur une robe de crêpe romain noir.*