

Zeitschrift: Zürcher Illustrierte
Band: 15 (1939)
Heft: 13

Rubrik: Rätsel

Nutzungsbedingungen

Die ETH-Bibliothek ist die Anbieterin der digitalisierten Zeitschriften. Sie besitzt keine Urheberrechte an den Zeitschriften und ist nicht verantwortlich für deren Inhalte. Die Rechte liegen in der Regel bei den Herausgebern beziehungsweise den externen Rechteinhabern. [Siehe Rechtliche Hinweise.](#)

Conditions d'utilisation

L'ETH Library est le fournisseur des revues numérisées. Elle ne détient aucun droit d'auteur sur les revues et n'est pas responsable de leur contenu. En règle générale, les droits sont détenus par les éditeurs ou les détenteurs de droits externes. [Voir Informations légales.](#)

Terms of use

The ETH Library is the provider of the digitised journals. It does not own any copyrights to the journals and is not responsible for their content. The rights usually lie with the publishers or the external rights holders. [See Legal notice.](#)

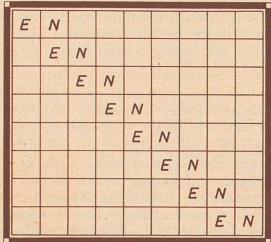
Download PDF: 17.03.2025

ETH-Bibliothek Zürich, E-Periodica, <https://www.e-periodica.ch>

RÄTSEL

Zur Ergänzung!

Die Buchstaben:
 a a a a a, b b,
 d d d, e e e e e
 e e, g g g g, h,
 i i i i i i, l l l l,
 m, n n n, o, r r r
 r r r r, s s, t t t, u u
 sind derart in die
 leeren Felder der
 Figur einzutragen,
 daß die waagrecht
 en Reihen Wörter
 folgender Bedeu-
 tung ergeben:



1. Larve des Mai-
 käfers, Wurzelschädling, 2. Stadt in Rußland, 3. Spannendes Er-
 lebnis, 4. Männlicher Beruf, 5. Topfblume, 6. Tauchvogel des
 hohen Nordens, 7. Mädchenname, 8. Südamerikanische Republik.

Silbenrätsel

Aus den Silben:
 be - be - bel - ber - der - die - e - ge - gen - gend - go - hel -
 herbst - ist - ju - ler - lin - lo - re - rer - se - ver - vol - wisch -
 zau - zeit
 sind 10 Wörter zu bilden und jedem Wort ist eine Silbe zu ent-
 nehmen. Die Silben ergeben, von oben nach unten gelesen, ein
 Sprichwort.

1. Unwillkommene Gesellen _____
2. Blume _____
3. Bettelmönch _____
4. Große Freude _____
5. Ortsbezeichnung _____
6. Eigensüchtiger Mensch _____
7. Waffe _____
8. Fremde Münze _____
9. Verwandlungskünstler _____
10. Ort im Kanton Schaffhausen _____

Logisch

Wo Wort erscheint, schreckt man zurück,
 Sofern nicht gleich geschärft der Blick.
 Doch wohl dem, der das Wort besitzt,
 Weil es ihn vor der Dummheit schützt.

Aufgepaßt!

Aus Liebhaberei wird Wort angelegt,
 Die Einschlägiges eifrig zusammengetragen.
 Doch bringt es der Kopfarbeiter nicht auf,
 Nimmt seine Arbeit nicht guten Verlauf.

Lösungen aus Nr. 12:

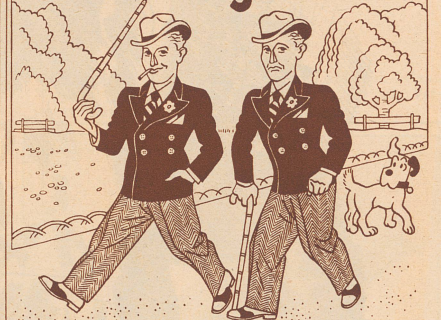
- Buchstabenrätsel:**
 1. Datubai 5. Entenei
 2. Igel 6. Ichthyol
 3. Edikt 7. Theist
 4. Zelle
 Die Zeit teilt, heilt, eilt.
- Versrätsel:**
 Pagode, Ode
- Kreuzworträtsel:**
 Waagrecht: 1. Locarno, 6. Pari,
 7. Ufer, 9. Zü, 10. Dom, 12. Lee,
 16. Csardas, 19. Ar, 21. Ou, 23. Sol,
 25. Spa, 27. Ilg, 28. Mode, 30. Sand,
 32. Sottens.
- Senkrecht:** 1. Lau, 2. Or, 3. Cid,
 4. Rum, 5. Oel, 6. Piz, 8. Ref, 9. Zug,
 11. Oberalp, 13. Elm, 14. Psi, 15. May,
 17. Gas, 18. Bug, 20. Rom, 21. Old,
 24. Los, 25. Set, 26. Ase, 27. Ins,
 29. Do, 31. An.
- Ergänzungsrätsel:**
 1. Astronom, 2. Kastanie, 3. Plaster,
 4. Pflaster, 5. Vormaste, 6. Kontrast.

Rössli
 7er, 10er
 zugespitzt (milder)
 oder rund (voller)

EAU DE BOTOT
 ist stark konzentriert. Es ist also ein sehr sparsames Zahnpflegemittel.
 6 Tropfen genügen auf 1 Glas Wasser

Patentex
 das seit 30 Jahren bewährte **Frauenschutz-Präparat**
 Von Ärzten begutachtet, Vollständige Packung Fr. 5.50
 Ergänzungsstube Fr. 5.-
 Erhältlich in allen Apotheken. Aufklärenden Prospekt erhalten Sie kostenlos in Ihrer Apotheke
 Patentex-Vertrieb, Zürich 8, Dufourstr. 176

Die Zwillingbrüder



Die Zwillingbrüder Hans und Peter
 Verwechselt täglich wohl fast jeder,
 Indes am Gang kann man sie unterscheiden,
 Da Hans hat „Lebwohl“ *) und Peter Hühneraugenleiden.

*) Gemeint ist natürlich das bekannte, von vielen Ärzten empfohlene **Hühneraugen-Lebwohl** mit druckmilderndem Filzring für die Zehen und **Lebwohl-Baltenschleifen** für die Fußsohle. Blechdose (10 Pflaster) Fr. 1.25, erhältlich in allen Apotheken und Drogerien.

Angehörigen und Freunden im Ausland ist die „Zürcher Illustrierte“ jede Woche ein neuer Gruß aus der Heimat. Bitte, machen Sie ihnen diese Freude. **Auslandspreise:** Jährl. Fr. 16.70 bzw. Fr. 19.80, halbj. Fr. 8.65 bzw. Fr. 10.20, viertelj. Fr. 4.50 bzw. Fr. 5.25



eine REMETTE-Portable-Schreibmaschine:

ein REMINGTON- und daher ein Qualitäts-Produkt. Kein Spielzeug, sondern eine wirklich solide Klein-Schreibmaschine, nur Fr. 195.-.

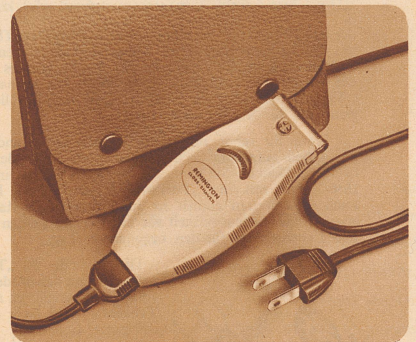
Schenken Sie

ZUR KONFIRMATION
 AUF OSTERN

Anton Waltisbühl & Co.

Bahnhofstr. 46 ZÜRICH Telefon 3 67 40
 Remington-Haus

PROSPEKTE UND VORFUHRUNG GRATIS



einen elektrischen Rasier-Apparat, aber nicht irgendeinen, sondern einen REMINGTON, das Qualitäts-Produkt nicht nur unter Schreibmaschinen, sondern auch unter elektrischen Rasier-Apparaten. Preis Fr. 54.- und Fr. 79.-. ERHÄLTlich in ALLEN FACHGESCHÄFTEN