

**Zeitschrift:** Zürcher Illustrierte  
**Band:** 15 (1939)  
**Heft:** 30  
  
**Rubrik:** Rätsel

### **Nutzungsbedingungen**

Die ETH-Bibliothek ist die Anbieterin der digitalisierten Zeitschriften. Sie besitzt keine Urheberrechte an den Zeitschriften und ist nicht verantwortlich für deren Inhalte. Die Rechte liegen in der Regel bei den Herausgebern beziehungsweise den externen Rechteinhabern. [Siehe Rechtliche Hinweise.](#)

### **Conditions d'utilisation**

L'ETH Library est le fournisseur des revues numérisées. Elle ne détient aucun droit d'auteur sur les revues et n'est pas responsable de leur contenu. En règle générale, les droits sont détenus par les éditeurs ou les détenteurs de droits externes. [Voir Informations légales.](#)

### **Terms of use**

The ETH Library is the provider of the digitised journals. It does not own any copyrights to the journals and is not responsible for their content. The rights usually lie with the publishers or the external rights holders. [See Legal notice.](#)

**Download PDF:** 17.03.2025

**ETH-Bibliothek Zürich, E-Periodica, <https://www.e-periodica.ch>**



# RÄTSEL

## Silbenrätsel

ar - be - di - di - di - c - ei - el - el - eu - fen - ga - ger - gi - im - in - kra - la - lip - ma - ma - men - men - mis - ne - ne - ne - net - ni - nich - nu - phro - ri - ro - ro - ros - rü - rung - se - se - see - si - stra - stru - sy - tie - tik - to - va - ve - vir - zahl - ze.

Aus obigen Silben sind 16 Wörter zu bilden, deren erste und vorletzte Buchstaben eine Lebensweisheit aus dem Prolog zu Schillers Wallenstein ergeben.

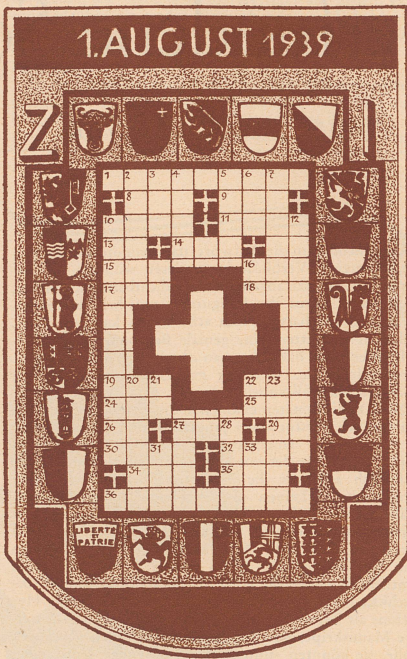
Die Wörter bedeuten:

1. Einrichtung eines Tonstückes \_\_\_\_\_
2. Stadt in Südspanien \_\_\_\_\_
3. Bergspitze in den Berner Alpen \_\_\_\_\_
4. Römischer Kaiser \_\_\_\_\_
5. Nachtsch-Platte \_\_\_\_\_
6. Geometrische Figur \_\_\_\_\_
7. Münzkunde \_\_\_\_\_
8. Stelzvogel \_\_\_\_\_
9. Sagengestalt im Riesengebirge \_\_\_\_\_
10. Türkischer Titel \_\_\_\_\_
11. Dorf am Fuße der Rigi \_\_\_\_\_
12. Berühmter Geigenbauer \_\_\_\_\_
13. Italien. Maler (16. Jahrhundert) \_\_\_\_\_
14. Niederländischer Buchdrucker \_\_\_\_\_
15. Italienischer Komponist \_\_\_\_\_
16. Eine der drei Grazien \_\_\_\_\_

## Versrätsel

Mit d der Dichtung schönsten Kind,  
es klingen Himmelslieder;  
mit t der Bäurin größter Stolz,  
steigt sie zum Teiche nieder.

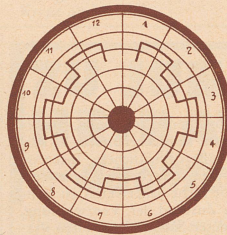
## Kreuzworträtsel



Waagrecht: 1. Kanton der Schweiz, 8. Artikel, 9. Esel (französisch), 10. Körperglied, 11. Schmuckstück, 13. Abkürzung für United States, 14. Mineral mit Metallgehalt, 15. Abkürzung für «Neuen Stils», 16. Tochter Labans, 17. Sohn Jakobs, 18. Antilopengattung, 19. Schwur, 22. Englische Insel in der Irischen See, 24. Nebenfluß des Rheins im Elsaß, 25. Alt (englisch), 26. Nahrungsmittel, 27. Nautisches Instrument, 29. Chemisches Zeichen für Germanium, 30. Teilzahlung, 32. Untergang, 34. Artikel, 35. Nebenfluß der Ems, 36. Kanton der Schweiz.

Senkrecht: 2. Stadt am Schwarzen Meer, 3. Rumänische Münze (Mehrzahl), 4. Fluß in Nordfrankreich, 5. Waldgebirge in Deutschland, 6. Einfarbig, 7. Gelderträge, Einkünfte, 10. Festtag der Eidgenossenschaft, 12. Kanton der Schweiz, 20. Homersche Dichtung, 21. Abkürzung für Deziliter, 22. Chemisches Zeichen für Molybdän, 23. Stadt in Algerien, 27. Traubennernte, 28. Letzte Ruhestätte, 31. Niederschlag, 33. Raubvogel.

## Dem Zahnrad nach:



Ausfolgenden Wortfragmenten:

al - an - c - ch - d - d - da - e - el - en - er - es - et - fa - g - h - h - h - i - i - i - ib - id - le - le - n - ne - ni - re - s - se - se - so - st - to - za

sind 12 fünfbuchstellige Wörter nachstehender Bedeutung zu bilden, die von außen nach innen zu lesen und in die Kreisfelder zu setzen sind (in jedes Feld ist ein Buchstabe zu setzen). Sind die Wörter alle richtig eingesetzt, ergeben die Buchstaben der Zahnradlinie entlang ein russisches Sprichwort.

Buchstaben der Zahnradlinie entlang ein russisches Sprichwort.

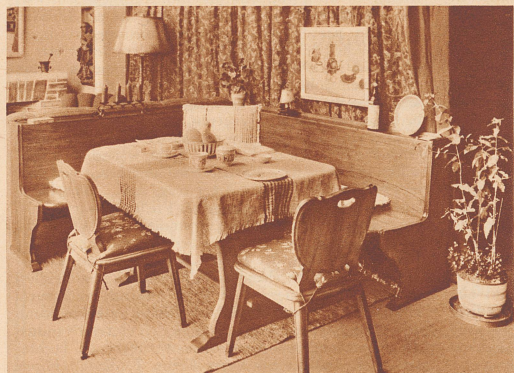
- Es bedeuten:
1. Ortsveränderung (i=j)
  2. Vorbild
  3. Feldzeichen
  4. Gebirgszug in Südamerika
  5. Rechter Nebenfluß des Mains
  6. Schiffszubehör
  7. Spanische Insel
  8. Faustler
  9. Fluß im Südtirol zur Adria
  10. Laubbau
  11. Teil des Schuhs
  12. Musik. Tempobezeichnung

## Lösungen aus Nr. 29:

- Kreuzworträtsel:
- Waagrecht: 2. Fied, 4. Beethoven, 10. Arm, 11. Ode, 12. Riese, 14. Trau, 15. Los, 16. Rar, 18. Met, 20. Dom, 21. Sirup, 22. Nil, 23. Tee, 25. Kap, 26. Abt, 27. Thea, 29. Peru, 31. Err, 33. Mor, 34. Regierung, 37. Nie.
- Senkrecht: 1. Sibl, 2. Et, 3. Do, 4. Barometer, 5. Eris, 6. Ems, 7. Vor, 8. Edam, 9. Neuenburg, 13. Erka, 14. Trupp, 15. Lot, 17. Ara, 19. Tit, 24. Ehre, 26. Aron, 28. Erg, 30. Emu, 32. Bein, 35. In, 36. Re.
- Silbenrätsel:
1. Weimar
  2. Okapi
  3. Husum
  4. Lübeck
  5. Diana
  6. Evangelium
  7. Maikop
  8. Dampf
  9. England
  10. Rakete
  11. Semiramis
  12. Brennessel
  13. Euterpe
  14. Solobug
  15. Trance
  16. Explodieren
  17. Nemesis
  18. Island
  19. Charade
  20. Trianon
  21. Villach
  22. Esau
  23. Refektorium
  24. Lamento
  25. Orler
- «Wohl dem, der's Beste nicht verlor im Kampf des Lebens — den Humors.»
- Bilderrätsel:
- Ehe wir wissen, was leben sei, ist schon das Leben halb vorbei.
- Er hat recht: Neun neue.

## HEIMELIGE ESS-ECKE

Heimelige Eß-Ecke eines Wohnraumes in naturhellem Nußholz. Die bequeme Eckbank hat eine praktische Abstellfläche über der Rückenlehne. Auszugstisch mit Wangenfüßen und Stegverbindung. Ganz besonders bemerkenswert ist die bequeme Sitz- und Rücken-Form der Stabellen-Sessel in massivem Nußholz.



Entworfen im eigenen Atelier für zeitgemäße Raumkunst.

## Wirklich schweizerische Heimatstilmöbel

sind weder romantische Bauernstübchen noch serienmäßig fabrizierte Qualitätsmöbel, sondern es sind handwerksmäßig hergestellte Qualitätsarbeiten nach Entwürfen unserer eigenen Innen-Architekten. Es sind bodenständige, gutbürgerliche Gebrauchsmöbel für die gediegene Wohnung des Schweizers, aus erstklassigen Materialien sorgfältig hergestellt. Unsere Ausstellung «Gueti Schwyzermöbel» zeigt Ihnen während der Dauer der Landes-Ausstellung eine vorbildliche Auswahl eigener Modelle, welche für alle Zeiten gediegen und deshalb vornehm wirken.

Besuchen Sie die interessante SONDERAUSSTELLUNG „Gueti Schwyzermöbel“

Möbel aus Schweizerholz, nach Schweizerart, ins Schweizerheim

**Möbel-Pfister** in Zürich am Walcheplatz beim Hauptbahnhof  
in Basel Ecke Greifengasse/Rheingasse  
GEGRÜNDET 1882 in Bern Ecke Bubenberplatz Schanzenstraße 1

## Frauen, welche an Nervenschwäche

Hystero-Neurasthenie, nervösen Herzbeschwerden, Begleitsymptomen u. Folgen d. Klimakteriums, Ausflüssen, Nervenschmerzen u. Nervosität leiden, schicken das Wasser (Urin) u. Krankheitsbeschreibung an das Medizin- und Naturheilmittel Institut Niederrhein (Ziegelbrücke). Gegründet 1903.

Institutsarzt: Dr. J. Fuchs.

## Sanatorium Kilchberg b. Z.h.

Individuelle Behandlung aller Formen von Nerven- und Gemütskrankheiten nach modernen Grundsätzen. Entziehungskuren für Alkohol, Morphinum, Kokain usw. Epilepsiebehandlung, Malariaabehandlung bei Paralyse, Dauerschlafkuren. Führung psychopathischer, haltloser Persönlichkeiten. Angepaßte Arbeitstherapie. Behandlung von organischen Nervenkrankungen, rheumatischer Leiden, Stoffwechsellörungen, nervöser Asthmaleiden, Erschlaffungsstände etc. Diät- u. Entfettungskuren. Behandlung dieser Art Erkrankungen im eigenen

### PHYSIKALISCHEN INSTITUT

(Hydro- und Elektrotherapie, medikamentöse Bäder und Packungen, Licht- und Dampfbäder, Höhensonne, Diathermie, Massage usw.) 3 Ärzte, 6 getrennte Häuser. Prachtige Lage am Zürichsee in unmittelbarer Nähe von Zürich. Großer Park und landwirtschaftliche Kolonie. Sports- und Ausflugsgelegenheit. Offenes Schwimmbad im Park. Prospekt bitte bei der Direktion verlangen. Telefon Zürich 914.171, 914.172.

### ÄRZTLICHE LEITUNG:

Dr. Hans Huber  
Dr. J. Furrer

BESITZER:  
Dr. E. Huber-Frey



**Und die Figur?**

Ein schönes Gesicht und eine unentwickelte Figur könnte man mit einem Brillanten in einer unedlen Fassung vergleichen. Wenn das Gesicht auch schön ist, so darf die Figur nicht vernachlässigt werden. Aber Sie haben ja die Möglichkeit, Wuchs und Form von innen heraus zu verbessern. Das **PERLEN**-Präparat ist auf wissenschaftlicher Grundlage in der besten Lage entwickelt worden. Sie können sich das Präparat von Ihrem Arzt durch Injektionen verabreichen lassen oder es selbst in Perlenform einnehmen. Ueberzeugen Sie sich einmal durch einen Versuch und senden Sie uns Ihre genaue Adresse und 80 Cts. in Briefmarken. Sie erhalten dann von uns eine Probe A-Hormon-Perlen und Literatur. Der Versuch ist für Sie selbstverständlich unverbindlich. Unverlangte Nachnahmen werden von uns nicht versandt.

**Bezugsschein:** An den A-Hormon-Versand, Poststr. 6, Zürich 1  
(2) - Senden Sie mir eine Probe A-Hormon-Perlen und Literatur.  
80 Cts. in Briefmarken füge ich bei.