

Zeitschrift: Zürcher Illustrierte
Band: 16 (1940)
Heft: 6

Rubrik: Rätsel

Nutzungsbedingungen

Die ETH-Bibliothek ist die Anbieterin der digitalisierten Zeitschriften. Sie besitzt keine Urheberrechte an den Zeitschriften und ist nicht verantwortlich für deren Inhalte. Die Rechte liegen in der Regel bei den Herausgebern beziehungsweise den externen Rechteinhabern. [Siehe Rechtliche Hinweise.](#)

Conditions d'utilisation

L'ETH Library est le fournisseur des revues numérisées. Elle ne détient aucun droit d'auteur sur les revues et n'est pas responsable de leur contenu. En règle générale, les droits sont détenus par les éditeurs ou les détenteurs de droits externes. [Voir Informations légales.](#)

Terms of use

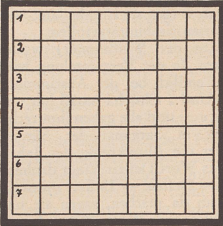
The ETH Library is the provider of the digitised journals. It does not own any copyrights to the journals and is not responsible for their content. The rights usually lie with the publishers or the external rights holders. [See Legal notice.](#)

Download PDF: 17.03.2025

ETH-Bibliothek Zürich, E-Periodica, <https://www.e-periodica.ch>

RÄTSEL

Diagonalrätsel



a a a a a a a, b b b, c, d, e e e e, g, h h h, i, k k, l l l, m, n n n, o, p, r r r r, s s, t t t t t, u, u, w, z.

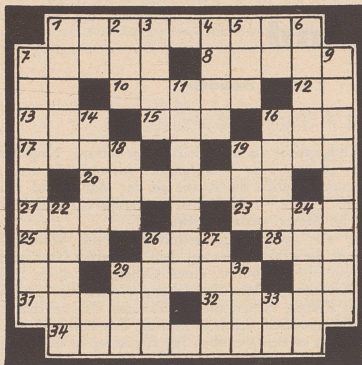
Obige Buchstaben sind derart in die Figur zu ordnen, daß Wörter nachfolgender Bedeutung entstehen. Bei richtiger Lösung ergeben die beiden Diagonalen, von oben nach unten, je einen Fremdenort im Kanton Wallis. 1. Deutsche Universitätsstadt, 2. Prunkort, 3. Festessen, 4. Ort im Kanton Glarus, 5. Durch Kreuzung entstandenes Tier, 6. Teil mancher Tiere, 7. Ausruf des Archimedes («Ich hab's gefunden!»).

Versrätsel

Ist's zu glauben: jener Baum, der als erster Frühlingstraum läßt die Zweige grünen,

trägt in sich ein starr Gebot; wer's verletzt, gerät in Not und muß schwer es sühnen.

Kreuzworträtsel



Waagrecht: 1. Kanton, 7. Haustier, 8. Europäische Landeshauptstadt, 10. Gerade Fläche, 12. Italienischer Artikel, 13. Einfarbig, 15. Feierliche Bekräftigung, 16. Zahl, 17. Benzengemisch, 19. Orientalischer Titel, 20. Gesetzlich, 21. Natürlicher Körperschutz, 23. Zierlich, hübsch, 25. Stadt an der Donau, 26. Männerkurzname, 28. Verneinung, 29. Leuchtzeichen, 31. Die Zeit zwischen zwei festgesetzten Zeitpunkten, 32. Nagetier, 34. Don Quijotes Pferd.

Senkrecht: 1. Hauptort eines Halbkantons, 2. Dem Winde abgewandte Schiffseite, 3. Fluß und Ortschaft in der Westschweiz, 4. Körperteil, 5. Nibelungengestalt, 6. Mädchenkurzname, 7. Besonders zum Fährtsuchen abgerichteter Hund, 9. Ägyptische Königin, 11. Schlichten, verbinden, 14. Weltreligion, 16. Ortschaft im Kanton Luzern, 18. Kleine schwedische Münze, 19. Unbestimmter Artikel, 22. Opfertisch, 24. Schreibflüssigkeit, 26. Stadt in Italien, 27. Japanische Stadt auf Honshu, 29. Stadt in Marokko, 30. Fluß in Polen, 33. Zwei gleiche Buchstaben.

Lösungen aus Nr. 5:

Silbenrätsel:

- | | |
|------------------|--------------|
| 1. Oboe | 11. Donau |
| 2. Rother | 12. Iwan |
| 3. Dorow | 13. England |
| 4. Nonne | 14. Senat |
| 5. Uri | 15. Château |
| 6. Nolens volens | 16. Ukig |
| 7. Greenwich | 17. Lausanne |
| 8. Isolde | 18. Irrurien |
| 9. Saloniki | 19. David |
| 10. Taburet | |

«Ordnung ist die Schule der Weisheit und Tugend».

Kreuzworträtsel:

- Waagrecht: 1. Man, 4. Dea, 7. Sirene, 10. Afrika, 13. Alh, 14. Rinde, 16. Sem, 17. Na, 18. Lt. (Leutnant), 19. Ne, 21. Salbe, 25. Be, 26. Or, 27. Es, 28. Ei, 29. Ai, 30. Bad, 31. Gas, 32. Re, 33. Ar, 35. Te, 36. Es, 38. In, 39. Natur, 41. Le, 42. Se,

44. Ost, 46. Lappe, 50. Spa, 51. Gerste, 53. Prater, 55. Neu, 56. Irr.

Senkrecht: 1. Milano, 2. Art, 3. Ne, 4. Dr., 5. Eis, 6. Akkelt, 7. San, 8. Nr., 9. Ei, 10. Ad, 11. Fe, 12. Am, 15. Nil, 20. Erben, 21. Sedan, 22. As, 23. Be, 24. Eiger, 25. Basel, 32. Riesen, 34. Ta, 35. Tu, 37. Semper, 40. Tip, 42. Sog, 43. Rar, 45. Tre, 46. Lt., 47. Ae, 48. pp, 49. Er, 50. Str., 52. s. u., 54. Ai.

Längs, quer und diagonal:

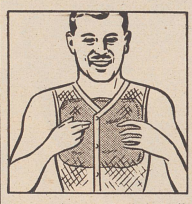
- | | |
|--------------|-----------|
| 1-2: Carlyle | 5-6: Lore |
| 2-3: Eudemos | 5-7: Lolo |
| 3-4: Strauss | 6-8: Elsa |
| 1-4: Crookes | 7-8: Olga |
| 1-3: Celsius | |
| 2-4: Erasmus | |

Logograph:
Tar, Tal, Tau, Tag.



Schaufenster im kleinen sind illustrierte Inserate
die aber den Vorteil haben, die Ware einem weit größeren Publikum vor Augen zu führen.

BRONCHIALKATARRH?
Dann benötigen Sie „ableitende Wärme“



Sie husten, Sie atmen schwer, Sie haben eng auf der Brust. Legen Sie unverzüglich Thermogène auf. Die durch Thermogène hervorgerufene „ableitende Wärme“ leitet das Blut nach der Haut ab und bringt die Schleimhäute der Bronchien zur Abschwellung. Da Thermogène unsichtbar unter der Kleidung getragen werden kann, ist es das gegebene Mittel für alle, die häufig von Katarrh befallen werden. Sie können sich so auch während der Arbeit pflegen. Thermogène bekämpft die Erkrankung und beugt ernstlichen Folgeerscheinungen vor. In allen Apotheken zum reglementierten Preis von Fr. 1.25. Generalvertretung: Etabl. R. Barberot S. A., Genève.



Neurasthenie
Nervenschwäche der Männer, verbunden mit Funktionsstörungen und Schwinden der besten Kräfte. Wie in Oefelbe vom Standpunkte des Spezialarztes ohne überflüssige Gemaltnittel zu verhüten und zu heilen. Werwollter Rager für jung und alt, für getun und lönen erkrant, illustriert, neubearbeitet unter Berücksichtigung der modernsten Gesichtspunkte. Gegen Fr. 1.50 in Briefmarken zu beziehen von Buchhandlung Ernst Würzel, Zürich 6/472

Examenzeit!
Jetzt **OVOMALTINE**, jetzt haben sie sie am nötigsten!

BÜCHSEN ZU FR. 2.- UND 3.60 ÜBERALL ERHÄLTICH. Dr. A. WANDER A-G, BERN

