

Zeitschrift: Zürcher Illustrierte
Band: 16 (1940)
Heft: 43

Rubrik: Rätsel

Nutzungsbedingungen

Die ETH-Bibliothek ist die Anbieterin der digitalisierten Zeitschriften. Sie besitzt keine Urheberrechte an den Zeitschriften und ist nicht verantwortlich für deren Inhalte. Die Rechte liegen in der Regel bei den Herausgebern beziehungsweise den externen Rechteinhabern. [Siehe Rechtliche Hinweise.](#)

Conditions d'utilisation

L'ETH Library est le fournisseur des revues numérisées. Elle ne détient aucun droit d'auteur sur les revues et n'est pas responsable de leur contenu. En règle générale, les droits sont détenus par les éditeurs ou les détenteurs de droits externes. [Voir Informations légales.](#)

Terms of use

The ETH Library is the provider of the digitised journals. It does not own any copyrights to the journals and is not responsible for their content. The rights usually lie with the publishers or the external rights holders. [See Legal notice.](#)

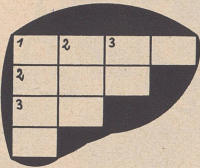
Download PDF: 30.03.2025

ETH-Bibliothek Zürich, E-Periodica, <https://www.e-periodica.ch>

RÄTSEL

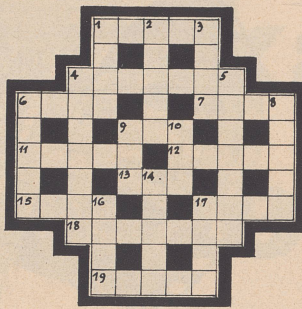
Dilemma
Stehst du vor mir, so mußt du dich entscheiden, Du mußt mich treffen oder Qualen leiden. Triffst du mich schlecht, so sind die Folgen schwer— Doch trafst du mich, so hast du mich nicht mehr.

Magische Silbenfigur



In die Felder der Figur sind Silben derart einzusetzen, daß sich waagrecht und senkrecht dieselben Wörter folgender Bedeutung ergeben:
1. Krokodilart, 2. Insekten, 3. Berühmter römischer Arzt.

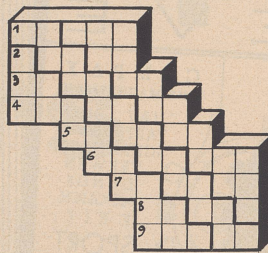
Kreuzworträtsel



Waagrecht: 1. Teil der Kirche, 4. Deutscher Dichter, 6. Körnerfrucht, 7. Speise, 9. Farbe, 11. Angehöriger eines europäischen Königreiches, 12. Lobeserhebung, 13. Nordische Göttin des Unheils, 15. Muse der Geschichte, 17. Paradiesgarten, 18. Anschrift, 19. Befestigungsmittel.
Senkrecht: 1. Griechischer Kriegsgott, 2. Drama von Goethe, 3. Altgermanisches Schrift-

zeichen, 4. Negerrepublik in Afrika, 5. Französische Landschaft, 6. Russischer Staatsmann, 8. Europäischer Fluß, 9. Waldtier, 10. Französisch: solcher, 14. Ausdruck für Zögling, 16. Nordischer Gott, 17. Teil der Schmiede.

Zwei Diagonalen



Die Silben:
a - a - de - de - der - duld - ell - ge - gen - i - kan - kel - le - li - o - on - or - pheus - rest - sec - tha sind derart in die Felder obiger Figur zu setzen (in jedes Feld kommt ein Buchstabe), daß in den waagrechten Reihen Wörter nachstehender Bedeu-

tung entstehen; die Buchstaben, die auf die besonders gekennzeichnete Treppe entfallen, ergeben einen Sinnspruch.

Es bedeuten: 1. Waffe, 2. Verwandter, 3. Ausdruck für: nur gedacht, 4. Sagenhafter griechischer Sänger, 5. Gute Charaktereigenschaft, 6. Tochter des Königs Ahab, 7. Fluß im Berner Oberland, 8. Das Unsterbliche im Menschen, 9. Gestalt aus Goethes Iphigenie.

Lösungen aus Nr. 42:

Versrätsel: Au, Tor = Autor.

Magischer Diamant: 2 (4) Tal, 4 (2) Texas, 6 (1) Maximen, 7 (3) Lampe, 8 (5) See.

König und Mathematik: Darius, Radius.

Silbenkreuzworträtsel: Waagrecht: 1. Pomade, 3. Komiker, 6. Liane, 8. Tamina, 11. Parabel, 12. Valuta, 13. Jamaika, 14. Lerida, 16. Reseden, 19. Rokoko, 21. Modena, 24. Panama, 25. Retina, 26. Tripolis, 27. Nemea, 29. Tedeum, 32. Senegal, 34. Medea, 37. Rimini, 38. Litra, 39. Wacholder, 40. Orgien, 42. Notare, 44. Patente, 45. Meteor.

Senkrecht: 2. Maria, 4. Miami, 5. Karpathen, 6. Libelle, 7. Nevada, 8. Tazare, 9. Nijuden, 10. Kakadu, 15. Risiko, 17. Sekunde, 18. Papagei, 19. Romane, 20. Korea, 21. Monare, 22. Natrium, 23. Kullise, 28. Melone, 30. Dekade, 32. Senior, 33. Gallien, 34. Merano, 35. Aware, 36. Kandersteg, 41. Giganten, 43. Tapaté.

Konfluenz: Rhone, Huallaga, Elbe, Isar, Nab, Main, Oder, Seine, Ebro, Loire, Rhein, Mosel.

Bei der Landes-Lotterie

gibt es kein Warten - jeden Monat Ziehung und immer rechtzeitig ausverkauft - daher keine Verschiebung

Nächste Ziehung
12. November

SCHLAFWOHL

Schlaflosigkeit ist überanstrengten Nerven zuzuschreiben und schadet der Gesundheit sehr. Sie können gut schlafen, wenn Sie „KÖNIGS NERVENSTÄRKER“ gebrauchen. Er beruhigt die Nerven und trägt bei, den gesunden Schlaf wiederzugeben. Er wird empfohlen in Fällen von nervöser Erschöpfung, nervösen Verdauungsbeschwerden, chronischen Nervenleiden. Unschädliches Präparat, dessen Einnahme nicht zur Gewohnheit wird. In allen Apotheken zu haben.

KÖNIG MEDICINE CO.

HAUPTNIEDERLAGEN FÜR DIE SCHWEIZ:

W. Volz & Co., Zentr.-Apothek, Bern
En gros: F. Uhlmann-Eyraud S. A., Genève und Zürich



PASTOR KÖNIG'S NERVEN STÄRKER

Ein unrasierter Mann ist keine Augenweide!



«ER» jedoch (natürlich!) «drückt» sich gern vor dem Rasieren, schiebt der Klinge und der Seife gern die Schuld für sein Bequemlichkeits-Bedürfnis in die Schuhe!... Nehmen Sie als kluge Frau sich doch der Sache selbst an: kaufen Sie «IHM» RASOFIX!... Rasch hat der Jammer dann ein Ende, weil «ER» prompt zum eingeleichtesten RASOFIXIANER wird und sich (was früher, weiß Gott!, nicht der Fall war!) gern rasiert: so gut ist RASOFIX!... und so ist «IHM» und - Ihrem Schönheitssinn gedient!... Gegen 20 Rp. in Marken senden wir eine 10-Tage-Tube



Rasofix

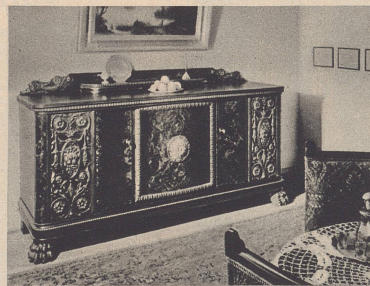
ASPASIA a.6 WINTERTHUR

4

Einer sagt's dem andern:
SÉNÉGOL hilft

CLERMONT & FOUET

SÉNÉGOL ist bei Coiffeuren, in Drogerien und Apotheken erhältlich. Preis für 1 Fl. Fr. 7.50. Kurpackung 3 Fl. Fr. 20.-



Große Stilmöbel - Ausstellung

Das hier abgebildete Speisezimmer in Florentiner Renaissance mit gediegenen, aus dem Massivholz herausgearbeiteten Ornamenten und luxuriöser Innenausstattung besteht aus: Büfett m. 4 eingebauten Schubladen u. Marmorschieber, prachtvolle Vitrine m. Rundverglasung, großem Auszugstisch samt 4 Polstersesseln. Sämtliche Möbel sind vom Innen-Architekten sorgfältig aufeinander abgestimmt.

Dieses Speisezimmer kostet komplett nur Fr. 2550.- So vorteilhaft kaufen Sie nur bei Möbel-Pfister. - Sofort Gratis-Abbildungen verlangen!

Reich geschnitzte Herren-Zimmer zu Fr. 2100.- Stil - Schlafzimmer in Régence oder Rokoko zu Fr. 1850.- Besondere Vorteile, die nur Möbel-Pfister bietet: 1. 4% Zins auf die geleistete Zahlung, 2. Gratislagerung nach Vereinbarung, 3. Vertragliche Garantie, 4. Bahnvergütung.

Möbel-Pfister AG. seit 1882

Basel: Greifengasse Zürich: am Walcheplatz
Bern: Schanzenstrasse Suhr: Fabrik d. Möbel-Vertriebs AG

Die vielseitigste Auswahl in Stil-Einrichtungen.