

Zeitschrift: Zürcher Illustrierte
Band: 16 (1940)
Heft: 48

Rubrik: Schach

Nutzungsbedingungen

Die ETH-Bibliothek ist die Anbieterin der digitalisierten Zeitschriften. Sie besitzt keine Urheberrechte an den Zeitschriften und ist nicht verantwortlich für deren Inhalte. Die Rechte liegen in der Regel bei den Herausgebern beziehungsweise den externen Rechteinhabern. [Siehe Rechtliche Hinweise.](#)

Conditions d'utilisation

L'ETH Library est le fournisseur des revues numérisées. Elle ne détient aucun droit d'auteur sur les revues et n'est pas responsable de leur contenu. En règle générale, les droits sont détenus par les éditeurs ou les détenteurs de droits externes. [Voir Informations légales.](#)

Terms of use

The ETH Library is the provider of the digitised journals. It does not own any copyrights to the journals and is not responsible for their content. The rights usually lie with the publishers or the external rights holders. [See Legal notice.](#)

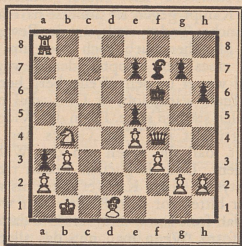
Download PDF: 17.03.2025

ETH-Bibliothek Zürich, E-Periodica, <https://www.e-periodica.ch>

SCHACH

Redigiert von Schachmeister H. Grob, Zürich.

Aus der Endspiel-Praxis



Weiß ist am Zug und gewinnt.
(Lösung am Schluß der Schachspalte.)

COUPE SUISSE

Nachstehend zwei interessante Partien aus den in Zürich ausgetragenen Treffen vom 16. November.

Weiß: H. Johner

Schwarz: Cambi (Tessiner Meister)

Karo-Kann

1. e4, c6 2. d4, d5 3. Sc3, d×e4 4. S×e4, Lf5 5. Sg3, Lg6 6. Sf3, Sbd7 7. Lc4

Dieser Zug findet seltener Anwendung, weil man dem Bauer c2 dieses Feld freihalten will. Andererseits birgt der Textzug einige Finessen in sich, vor denen sich der Gegner

sehr in acht nehmen muß. Die übliche Fortsetzung 7. Ld3 führt meistens bald zum Läufertausch.

7... c6 8. Lf4, Sgf6 9. 0-0, Sb6? Dieser Springer darf nicht ziehen, sondern muß das Feld e5 unter Kontrolle halten. Zudem wird jetzt der schwarzen Dame der Ausfall nach a5 verunmöglicht. Richtig war Le7 nebst 0-0 als natürlicher Entwicklungsprozess.

10. Lb3, Sbd5 11. Le5, Le7 Der Le5 nimmt eine sehr starke Position ein, und Schwarz sollte deshalb diesen Läufer abtauschen oder vertreiben. Dies könnte mit Sd7 oder Ld6 versucht werden. Beide Züge sind aber wegen dem drohenden c4 und den sich daraus ergebenden Abwicklungen ungünstig. Das Springermanöver Sd7-b6-d5 war eben schlecht.

12. De2, 0-0 13. c4, Sb6 Besser war Sc7 und evt. Se8.

14. Td1, Dc8

Ld6 scheitert an L×L, D×d6 und c5! mit Figurgewinn.

15. Sh4, Td8 16. S×g6, h×g6 17. h4! Ein gefährlicher Königsangriff beginnt! Schwarz kann diesen Vormarsch nicht verhindern und sollte deshalb zu dem alten Mittel, dem Gegenangriff, greifen. Dies war mit c5 möglich. Die Unterlassung rächt sich schwer.

17... Sbd7? 18. Lc2, Sf8. Nach S×e5, d×e5 wird die Lage noch schwieriger.

19. h5, g5 20. f4, g4

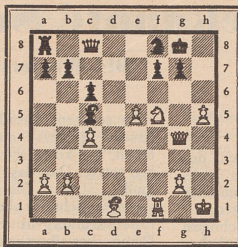
Auf steter Flucht, denn sonst erzwingt Weiß die Öffnung wichtiger Linien.

21. f5! Sd6? 22. D×g4, S×e5

Dieses spät erfolgten Tausch muß Schwarz bereits teuer erkaufen.

23. d×e5, T×d1 24. L×d1 Nun droht f6.

24... Lc5+ 25. Kh1, e×f5 26. S×f5, Se6 Deckt zwar das Matt auf g7, hält aber den Zerfall der Königsdeckung nicht auf. In



Frage kam noch 26... g6, worauf Sh6+, Kh7 (Kh8? S×f7+, Kg7, h6+, Kh7, Sg5+, Kg8, e6 nebst Tf7!), T×f7+, Kh8 (K×h6? Df4+, g5, Df6+ nebst Matt), Df4, Dd8 (D6? Lg4!), Lc2 mit rettungsloser Situation folgt. (Siehe Diagramm.)

27. Sh6+. Schwarz gab auf.

Nach Kh7, T×f7 (droht Dg6+ nebst Lc2), Kh8, Lc2, Dd8 (verhindert Dg6 wegen Dh4+), De4! Sg5 (g6? Th7+ nebst D×g6+), Dg6, Lf8, T×g7, L×g7, Sf7+, Kg8 (S×S? Dh7+), S×d8, T×d8, h6! ist der Gewinn klarstellend.

Eine vortreffliche Angriffspartie des Schweizer Meisters.

Weiß: P. Lange (K. V.)

Schwarz: Dr. R. Blais (Schachgesellschaft)

Sizilianische Verteidigung

1. e4, c5 2. Sf3, Sf6 3. Sc3, d5 4. e×d5, S×d5 5. S×d5? (Besser war Lb5+.)

... D×d5 6. Le2, e5 7. d3, Le7 8. b3, Sc6 9. Lb2, 0-0 10. Dd2, Sd4 11. S×d4, e×d4

12. Lf3, Dd8

Stärker war Df5, drohend Lg5.

13. 0-0, Tb8 14. Tae1, Le6 15. De2, Lf6

Naheliegend ist Ld6 — Richtung h2.

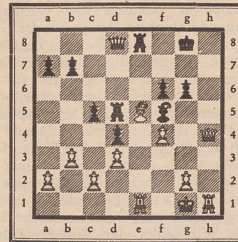
16. Le4, Te8 17. Dh5, g6 18. Df3, De7?

Nur dieser Zug deckt Lf6 und b7, aber der Standort der Dame ist denkbar ungünstig. Schwarz hat seine anfänglich bessere Stellung ins Gegenteil verwandelt.

19. Lc1, Le5 20. L×g6! L×h2+ 21. K×h2, h×g6 22. Lf4, Tbd8 23. Dg3, Td5 24. Le5, Ld7 25. f4, Dd8 26. Th1! Lf5

Um f6 spielen zu können.

27. Kg1, f6 28. Dh4!



Unter Opferung des Läufers führt Weiß in wenigen kraftvollen Zügen die Entscheidung herbei. Wie in der vorgängigen Partie wird auch hier die h-Linie dem Gegner zum Verhängnis. (Man sollte sie direkt abschaffen.) Siehe Diagramm.

28... f×e5 29. Dh8+, Kf7 30. Th7, Ke6 31. T×e5+! Kd6 32. T×e8. Schwarz gab auf.

Lösung des Endspiels:

1. Ta6+, Kg5 (Nach e6 oder Le6 folgt Sd5+ mit Damengewinn, wodurch das Spiel materiell klar gewonnen ist.)

2. g3, Dd2! (Droht Db2+). Auf Lc2 gewinnt De1, Ld1, D×L+. In Frage käme noch 2... Df6, doch ist nach T×D Schwarz verloren.)

3. f4+! e×f4 (Nur die Aufopferung der Dame verhütet das Schlimmste.)

4. h4+.



LABEL
Warum mit diesem Zeichen und Wort werden unter guten empfehlenswerten Arbeitsbedingungen hergestellt.



Ich bin entzückt....

Idewe-Strümpfe sind wirklich vollkommen. Ihr Gewebe ist so klar und durchsichtig wie Morgentau, feinmaschig und äußerst dehnbar. Aber solid sind sie trotzdem, weil Rand und Fuß zweckmäßig verstärkt sind. Am Bein wirken sie wie ein zarter Seidenschimmer, der Form und Linien adelt.

Idewe-Strümpfe idealisieren Ihre Beine

HERSTELLER: J. DÜRSTELER & CO. AG. WETZIKON-ZÜRICH

Soll unser Kind

Klavierstunden nehmen?

Ist unserem Kinde damit irgendwie gebietet? (Ein wohlklingendes und formichnes Schwelger Klavier kann man ja heute schon zu bescheidenem Preise kaufen!) Mütter und Väter, die vor dieser wichtigen Frage stehen, erhalten den besten wertvollen Aufschluß in dem vortrefflichen Büchlein von Lehrer Rudolf Schoch „Ist unser Kind musikalisch?“, über das die Presse schreibt: „Schochs Ausführungen sollten in jeder Familie, die sich um die geistige Entwicklung der Kinder bemüht, unbedingt gelesen werden.“ Eine beschränkte Anzahl Exemplare wird noch gratis abgegeben. Schreiben Sie eine Postkarte an die Verlagsanstalt für Hausmusik, Bachhofstr. 38, Zürich

Wer an Gicht

SA 3780 Z

Gichtknoten, Gelenk- und Muskelrheumatismus

Ischias, Lähmungen, nerv. rheumatischen Schmerzen, Neuralgien, Migräne etc. leidet, schicke sein Wasser (Urin) und Krankheitsbeschreibung an das Medizin- u. Naturheilmittel Institut Niederrurnen (Ziegelbrücke) gegründet 1903. Institutsarzt: Dr. J. Fuchs.



Schönes Haar gewinnt! Ob im Beruf, bei Sport und Spiel, im Theater, auf Reisen: Immer und überall trägt die gute Frisur bei zum Erfolg! Die Grundlage jeder modernen Frisur ist stets die seitensfreie, nicht-alkalische "Schwarzkopf-Haarpflege" auf Basis von Shampoosol, dem Schweizer Qualitätsprodukt!

SCHWARZKOPF EXTRA-MILD EXTRA-BLOND
SCHWEIZER FABRIKAT • DOETSCH, GREYER & CIE A-G, BASEL

Pelze



FRANZ ROSENFELD Kürschner

BAHNHOFPLATZ 1 ZÜRICH TELEFON 5 22 12



Im Herzen Zürich's das Hotel A. Peter!

Café-Restaurant Peterhof. Restaurant français. Garten- und Terrassen-Restaurant. Zunftstube. Gepflegte Spezialitätenküche.